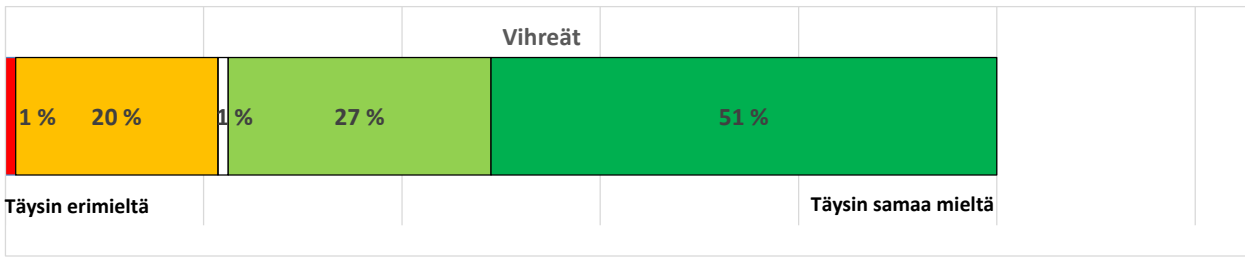


Kuntavaalit 2021 Tampere Aamulehden vaalikone

Kysymys 2:

Tampereen Eteläpuistoon ei pidä rakentaa yhtään asuntoa.



Vihreät	Täysin erimielistä		Täysin samaa mieltä			Yhteensä	Vapaamuotoinen kommentti
	1	2	3	4	5		
Lukumäärä	1	20	1	26	50	98	
Prosenttiosuus	1 %	20 %	1 %	27 %	51 %	100 %	
Aaltonen, Janne				X			"Eteläpuiston puistoalue tulee säilyttää virkistyskäytössä. Täydennysrakentaminen on kuitenkin mahdollista Eteläpuisto-kadun pohjoispuolisissa kortteleissa, jotka ovat jo kaupunkirakennetta. "
Anttila, Juhani					X		
Anttila, Juhani					X		
Backman, Henri					X		
Caglayan, Merve					X		
Dizayee, Shirin					X		
Eronen, Mikko					X		
Haapa-aho, Olga					X		
Halsinaho, Aila				X			"Eteläpuisto-kadun etelänpuoleista aluetta pitää kehittää puistona virkistyskäyttöön ja vapaa-ajan viettoon. Kadun pohjoispuolinen alue on kaupunkirakennetta, jota voidaan kehittää rakentamalla."
Harmaala, Sonja		X					
Heikkinen, Salla					X		
Helenius, Ella					X		
Helimo, Matti		X					
Hiltunen, Hanna				X			
Hiltunen, Petteri		X					"Kysymys on epätarkka. Itse varsinaisen puiston osalta asia lienee sinetöity, mutta Eteläpuisto-nimellä käsitetylle alueelle mahtuu jonkin verran rakentamista. Sen on kuitenkin oltava hillittyä ja verrattain pienimuotoista."
Isomäki, Mira					X		
Jaatinen, Tuula		X					
Jarvanne, Tiina				X			
Joki, Juha					X		
Joutsio, Saila					X		
Jussila, Perttu				X			"Puistoon itsessään ei, mutta Eteläpuiston ja koulukadun risteyksessä on tälläkin hetkellä tyhjä tontti, joka tulisi käyttää johonkin hyödylliseen - tämä ei edellyttäisi puistoon kajoamista. Samoin Vanhan kulkusairaalan tontti olisi hyvä miettiä uudelleen. Alueella on mahdollisuuksia järkevälle täydennysrakentamiselle luontoarvot huomioiden. Itse puistoa näkisin kehitettävän nimenomaan puistona ja kaupunkilaisten virkistysalueena."
Järvisalo, Vilma				X			
Kaario, Taru				X			
Kaipainen, Jouni		X					
Kajan, Maija				X			
Kallinen, Matleena				X			"Onko nyt kyse kaavoitusalue-Eteläpuistosta (joka sisältää myös jo rakennettuja kortteleita Eteläpuisto-tien pohjoispuolelta) vai itse puisto-osuudesta? Eteläpuisto on tamperelaisille tärkeä virkistysalue, joten sitä ei tule muuttaa asuinalueeksi."
Kallio, Sami		X					
Kareinen, Jussi		X					
Karjalainen, Miisa		X					"On mahdollista, että Eteläpuistoon voidaan rakentaa jonkin verran asuntoja."
Klöf, Markus					X		
Koivula, Markus				X			
Kojo, Katarina					X		
Kondie, Tuomo		X					
Krasniqi, Brigita		X					"Eteläpuiston -kadun eteläpuoliskoja tulee kehittää puistona. Pohjoispuolelle tulee voida kaavoittaa asuntoja, jos mahdollista. "
Kuusela, Kristiina					X		
Kärki, Santeri					X		

Lehikoinen, Maria		X				"Metsä- ja virkistysalueet tällä alueella tulee säilyttää, mutta esimerkiksi Eteläpuiston alueen tiivistäminen niiltä osin kuin se on mahdollista ilman että puistomainen virkistysalue siitä kärsii, on mahdollista."
Lehti, Milla					X	
Leppänen, Mikko					X	
Liuhamo, Lotta				X		
Luickx, Philippe					X	
Luoma-aho-Nyman, Sanna					X	
Lust, Meri				X		
Lydén, Erik				X		
Mattila, Riikka					X	
Mikkonen, Tiina		X			X	
Mjema, Monica		X				"Asuntoja voidaan rakentaa siten, että puisto säilyy tamperelaisten käyttöön."
Moilanen, Anna		X				
Mustakallio, Jaakko				X		
Niemistö, Riitta			X			
Nissinen, Riina		X				
Nisumaa-Saarela, Katja				X		"Eteläpuistonkadun eteläpuolinen alue tulee liittää kansalliseen kaupunkipuistoon ja säilyttää virkistysalueena. "
Nurmikolu, Mika					X	
Näsi, Ella				X		"Eteläpuisto on osa kansallista kaupunkipuistosuunnitelmaa. Minun mielestäni Eteläpuisto-nimisen kadun eteläpuolelle ei pidä rakentaa. Eteläpuistohan on mitä mainioin paikka kaikkia kaupunkilaisia ilahduttavalle "ulko-olohuoneelle"! Viime kesänä sieltä sai muun muassa vuokrata sup-lautoja. Kehitetään eteläpuistosta viihtyisä keskusta-biitsi!"
Ojala, Ellen				X		
Parhankangas, Suvi					X	
Parviainen, Olli-Poika				X		
Paukkeri, Jouko				X		
Pekkanen, Tuomo					X	
Pesonen, Sami					X	
Petz, Marcus					X	
Pollari, Tuomo					X	
Polvinen, Sanna-Kristiina					X	
Roihuvuo, Johanna				X		"Riippuu siitä, miten laaja alue tässä käsitetään Eteläpuistoksi. Siitä lienee jo yhteisymmärrys, että varsinainen puistoalue tulee säilyttää virkistyskäytössä. Laajemmalle kaava-alueelle voidaan maltillisesti rakentaa esim. julkisia rakennuksia tai jokunen asunto. Vanhan kulkutautisairaalan pihassa on upea urbaani kesanto, Koko kylän piha, joka on ehdottomasti myös säilyttämisen arvoinen."
Roivainen, Irene					X	
Rossi, Kirsi					X	
Rouhe, Oke		X				
Saarikangas, Sanna		X				
Saarinen, Paula					X	
Salmijärvi, Mirja					X	
Sankala, Alisa					X	
Sareila, Hanna					X	
Seppälä, Riku Sakari					X	
Silius-Haouari, Nina					X	
Sinkkonen, Anne	X'					
Siuro, Petri					X	
Spännäri, Jenni		X				
Stenhäll, Jaakko					X	
Suomela, Iiris		X				
Suoniemi, Juhana					X	
Syrjäläinen, Suvi					X	
Tammelin, Niko					X	
Tuovinen, Tiia					X	
Tynkkynen, Oras				X		"Eteläpuistoa tulee kehittää luontoarvoja ja luonnon monimuotoisuutta kunnioitaen sekä jo olemassa olevia kasvu- ja istutusalueita suojellen. Laajamittainen asunto-, liike- tai julkinen rakentaminen eivät alueelle sovi. Alueella tulisi sallia vain vapaa-ajan harrastus- ja virkistyskäyttöä tukevien pienimuotoisten rakennusten, kuten kioskien, kahviloiden ja liikuntapaikkojen rakentaminen. Käytännössä tämä voisi koskea Eteläpuistonkadun eteläpuolista aluetta."
Tynkkynen, Ville				X		"Eteläpuisto -kadun eteläpuolista aluetta tulee kehittää puistona osana Kansallinen kaupunkipuisto -hanketta. Kadun pohjoispuolelle Nalkalaan ja Kaakinmaalle tulisi kuitenkin olla mahdollista kaavoittaa myös uusia asuntoja."
Törmä, Taina					X	

Törnävä, Minna					X	
Ulvila, Marko				X		
Vahronen, Katja					X	
Vaittinen, Anssi					X	
Valtonen, Virpi				X		
Viljanen, Ville					X	
Vuolanto, Venla				X		<i>"On tärkeää, että kaupungin reunamilla säilytetään viheralueita virkistyskäyttöön. Eteläpuiston alueelle (puiston ulkopuolelle) suunniteltua asumista kuitenkin voi rakentaa, sillä se on erinomainen paikka asua."</i>
Vuorio, Jaakko		X				
Välimäki, Pauli					X	
Välinoro, Anne					X	
Öljymäki, Tanja				X		